



Smiltenes novadā
sanāk!



**Turpinās pieteikšanās dzīvokļiem
zemas īres mājoklī Pļavas ielā 3, Smiltenē**

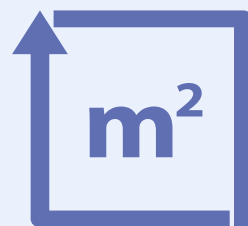
Topošais īres nams piedāvās mūsdienīgus un energoefektīvus dzīvokļus

- ✓ Aprīkoti ar pilnībā izbūvētām virtuvēm, kvalitatīvu santehniku, individuālu siltuma uzskaiti un ventilācijas sistēmu ar rekuperāciju.
- ✓ Labiekārtota apkārtējā teritorija ar atpūtas zonu, bērnu rotaļu laukumu, pazemes atkritumu konteineriem.
- ✓ Katram dzīvoklim paredzēta viena autostāvvietā.

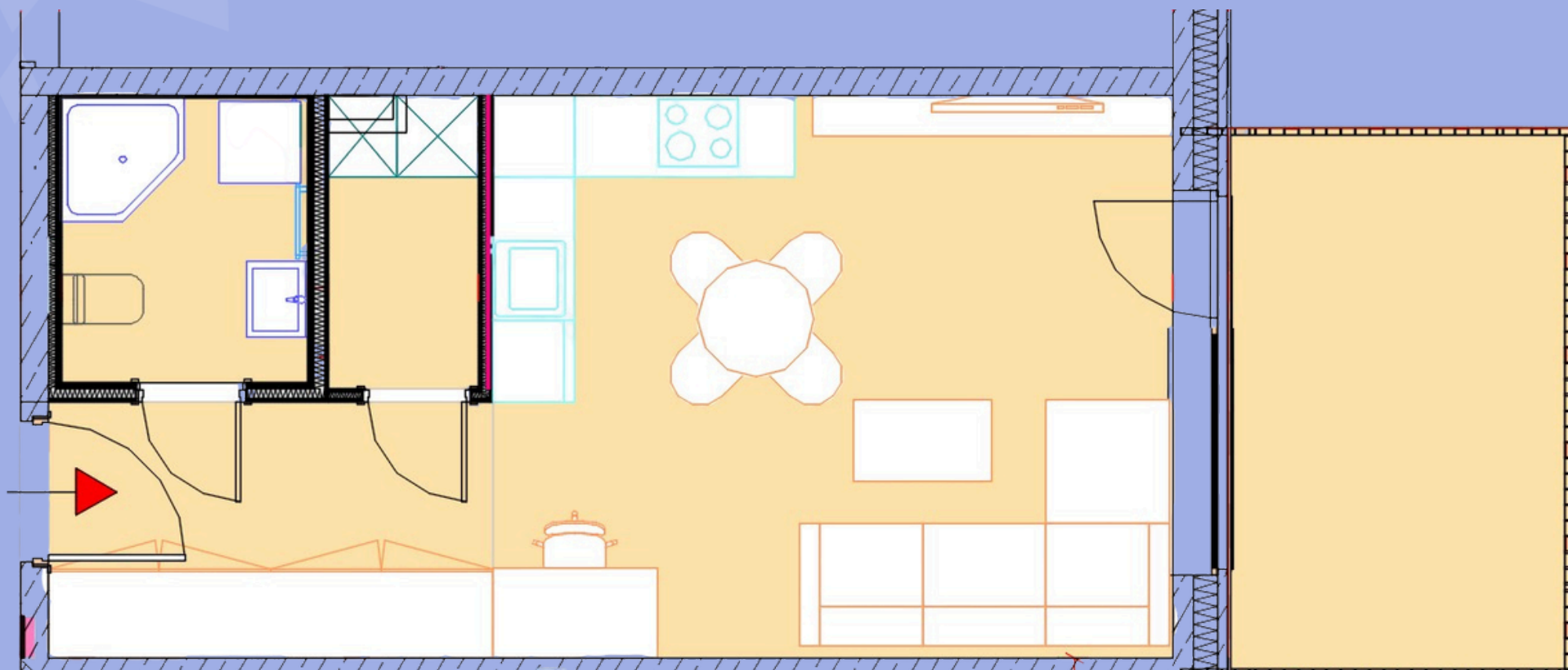


7

Vienistabas
dzīvokli



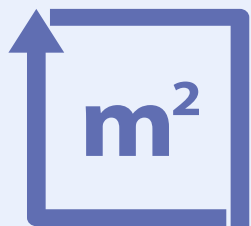
36,80 - 42,50



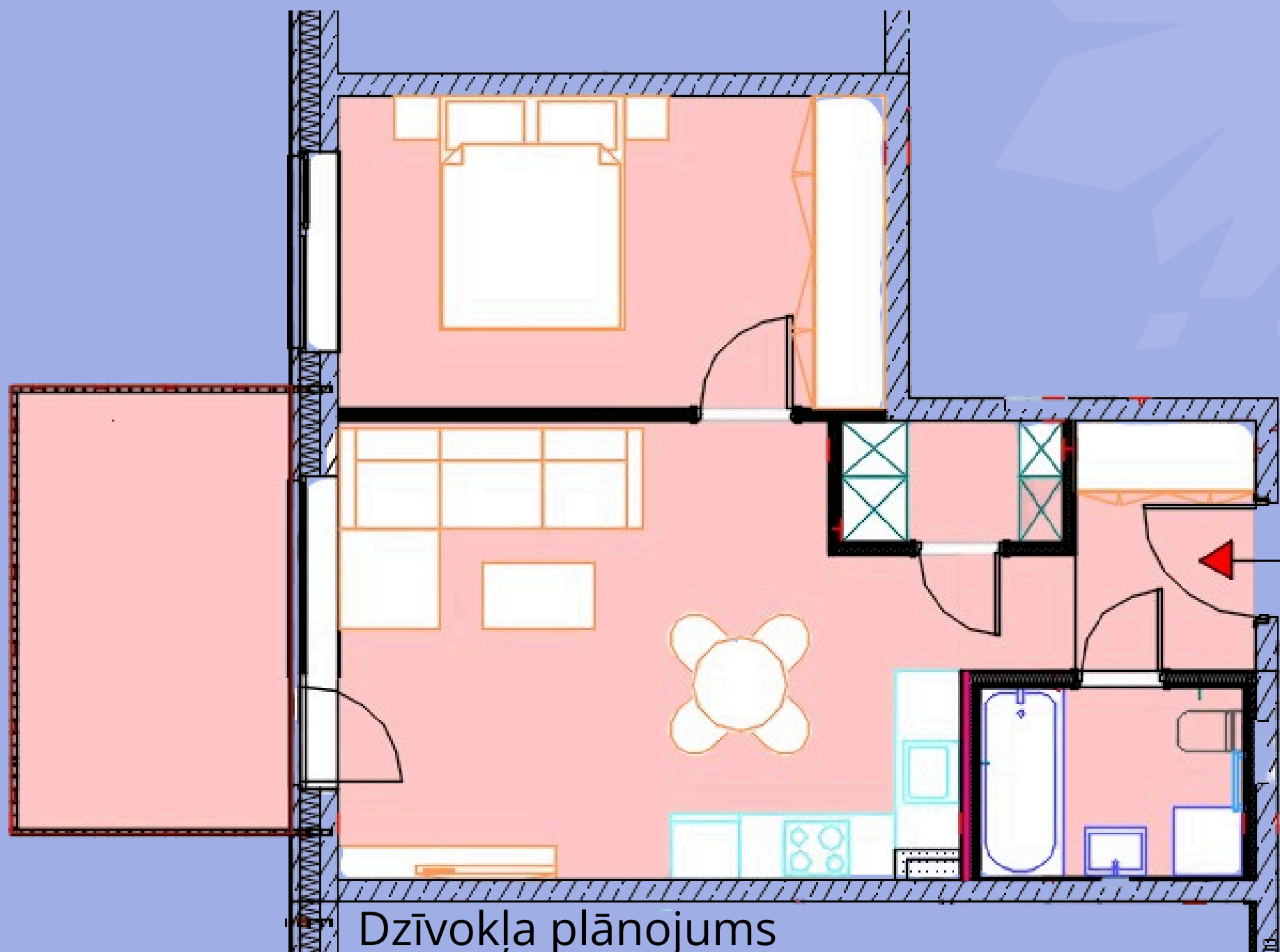
Dzīvokļa plānojums

18

Divistabu
dzīvokļi



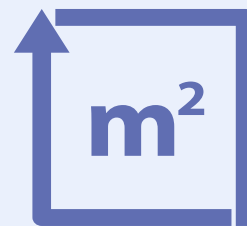
48,15 – 60,70



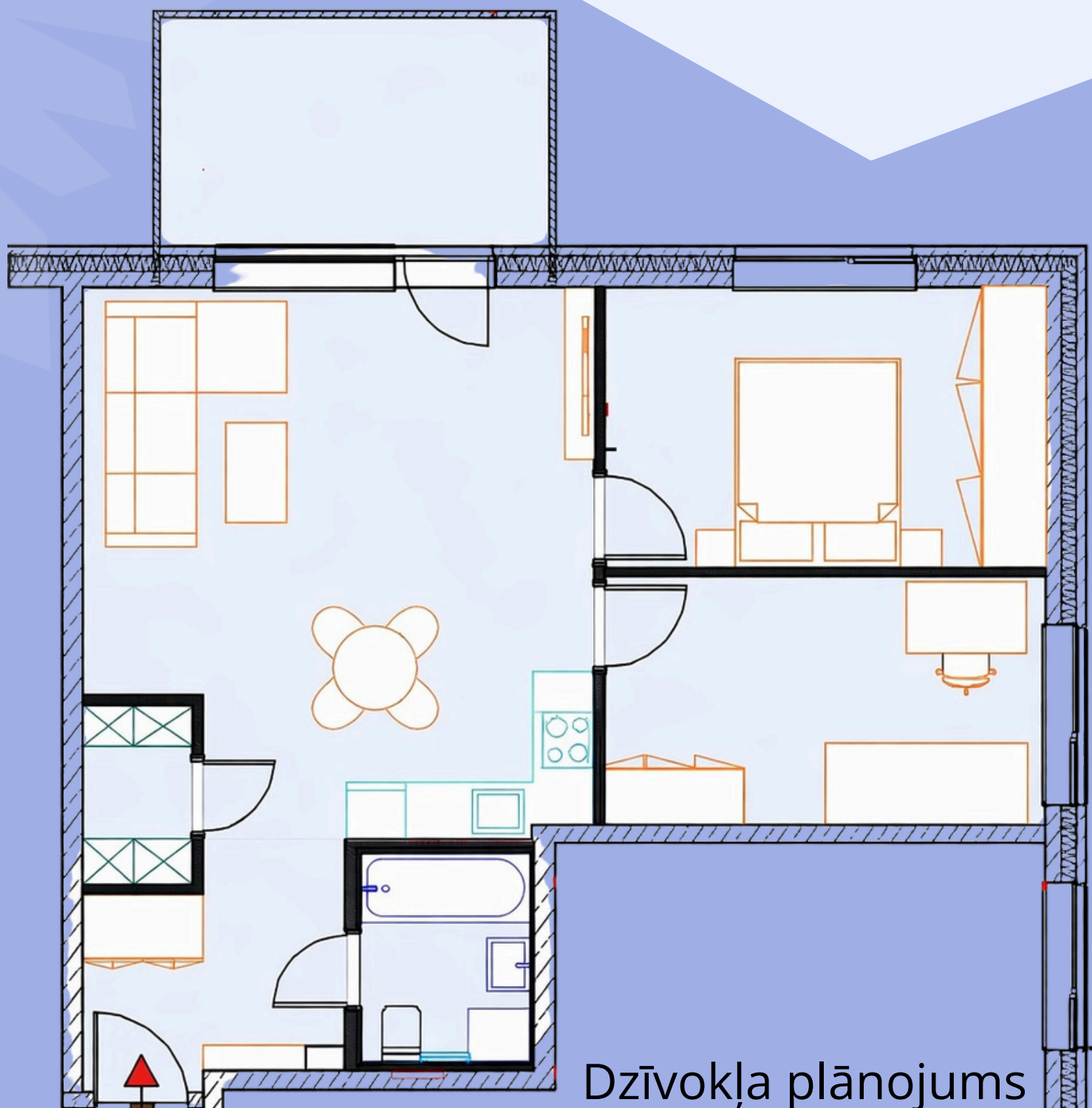
Dzīvokļa plānojums

5

Trīsistabu
dzīvokļi



68,12 – 73,46



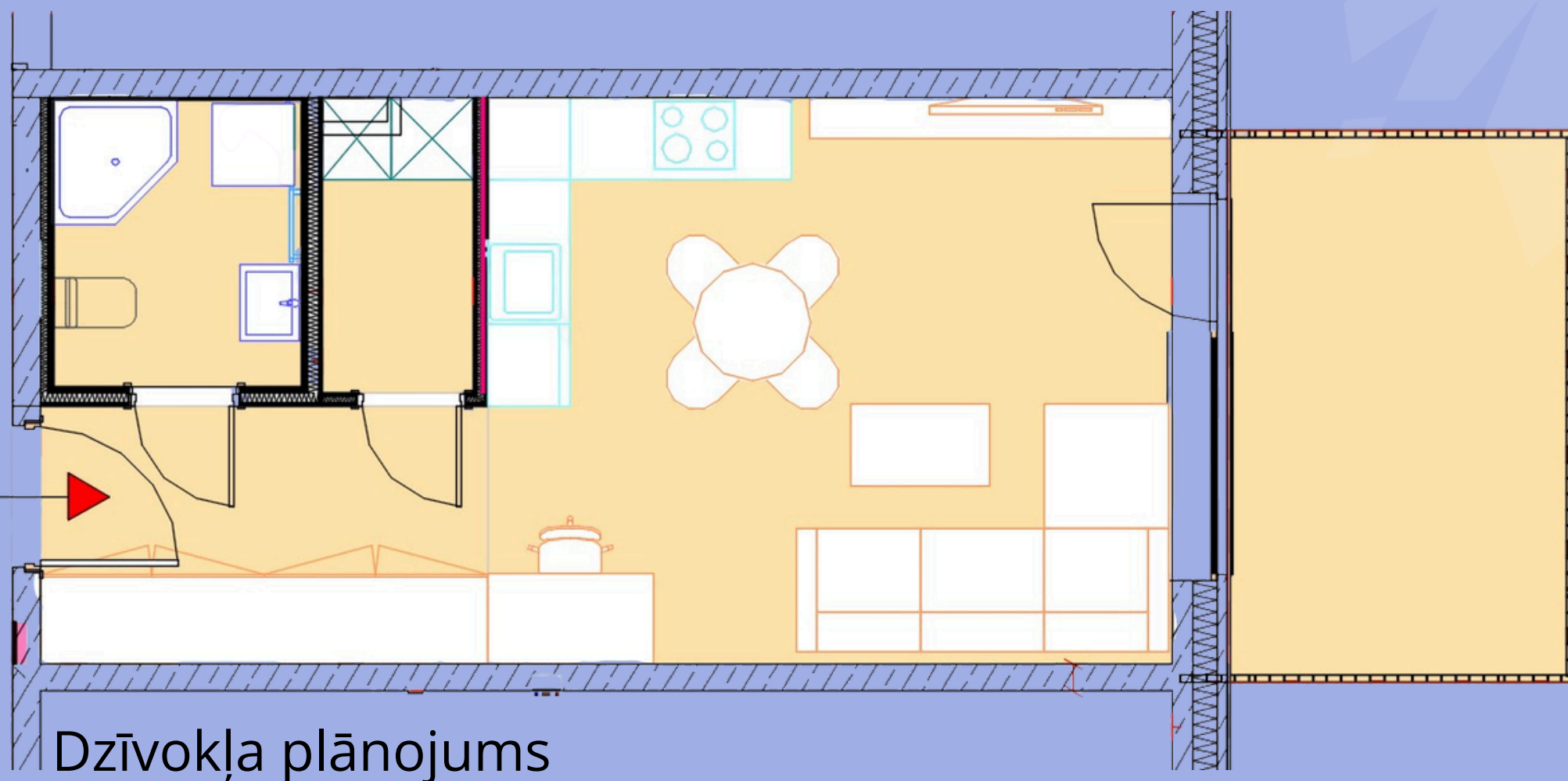
Dzīvokļa plānojums

1 Vienistabas dzīvoklis

m²

54,23 m²

Iespēja pielāgot
cilvēkiem ar īpašām
vajadzībām



Dzīvokļa plānojums

Kāda ir plānotā īres maksa?

Īres maksa mēnesī



6,15 EUR/m²

Īres maksa var tikt pārskatīta reizi gadā saskaņā ar gada vidējo valsts inflācijas līmeni.

Prognozējošās īres izmaksas (mēnesī)



Vienistabas dzīvoklim	226 - 261 EUR
Divistabu dzīvoklim	296 - 373 EUR
Trīsistabu dzīvoklim	419 - 452 EUR

Papildu izmaksas



Maksa par patērēto elektrību, ūdeni un kanalizāciju, siltumu, atkritumiem un ēkas apsaimniekošanu.

Drošības nauda divu mēnešu īres maksas apmērā.

Īres maksājums par tekošo un nākamo mēnesi.

Kurš var pieteikties zemas īres maksas dzīvoklim?

Mājsaimniecība, kurai

- sadzīves apstākļu uzlabošanai nepieciešama dzīvojamā platība
- mēneša bruto vidējie ienākumi (pirms nodokļu nomaksas) **nepārsniedz noteikto sliekšni**



1 743 EUR Vienistabas dzīvoklim

3 003 EUR Divistabu dzīvoklim

4 597 EUR Trīsistabu dzīvoklim

(MK noteikumos Nr. 459 paredzētie griesti, kas tiek katru gadu indeksēti. Ienākumu sliekšnis norādīts 2026. gadam, ALTUM dati).

Būtisks nosacījums !



Nevienai no mājsaimniecībā dzīvojošām pilngadīgām personām īpašumā vai tiesiskā valdījumā **nav dzīvojamās telpas Smiltenes novada teritorijā**



Prioritārajā secībā reģistrē

1. Mājsaimniecības, kurā vismaz viena persona ir ieguvusi kvalifikāciju kādā no nozarēm

Attīstības programmā noteiktās prioritārās nozares



Ražošana

(Kokapstrādes, mēbeļu ražošanas, tekstilapstrādes, pārtikas ražošanas speciālisti u.c.)

Būvniecība

(Ceļu būves, ēku un remontdarbu celtnieki u.c.)

Valsts un pašvaldības funkciju nodrošināšana



(Veselības, izglītības, sociālās aprūpes, kultūras, sporta, teritorijas pārvaldības vai informācijas tehnoloģiju jomas speciālisti)

2. Mājsaimniecības, kurā dzīvo



Vismaz **trīs bērni līdz 24 gadu vecumam**, kuri iegūst vispārējo, profesionālo vai augstāko izglītību



Kādi dokumenti jāiesniedz, lai reģistrētos?



lesniegums

(Kurā norāda visu mājsaimniecībā dzīvojošo personu vārdus, uzvārdus, personas kodus; lesniegumu paraksta visas mājsaimniecībā dzīvojošās pilngadīgās personas)



Apliecinājums

(Ka personai un mājsaimniecībā dzīvojošām pilngadīgām personām Smiltenes novada administratīvajā novada teritorijā **nav īpašumā vai valdījumā esošas dzīvojamās telpas**)



Izziņa

(Par iepriekšējā taksācijas gadā mājsaimniecības kopējiem mēneša neto vidējiem ienākumiem, par kuriem maksāts iedzīvotāju ienākuma nodoklis)



Apliecinājums

(Par mājsaimniecības atbilstību kādai no prioritātēm)



Reģistrācijas kārtību nosaka pašvaldības saistošie noteikumi

Nr. 13/24 "Dzīvokļu izīrēšanas kārtība zemas īres maksas mājokļos Smiltenes novadā"

